


LIVRET FACILE À LIRE ET À COMPRENDRE



**SILENCE
&
RÉSONANCE**

Quand l'art de
HANS OP DE BEECK
rencontre les maîtres flamands

1.04 → 3.09.23

Musée | de | Flandre

Un musée
du Département

Nord
le Département est là

Flanders
State of the Art



LE MUSÉE



Le musée est un grand bâtiment.

Il est très vieux.

Autrefois il y avait des bureaux et un tribunal.

Aujourd'hui c'est un musée.

On peut y voir des tableaux, des sculptures et des objets anciens.

Ces œuvres montrent l'art de la Flandre.

La Flandre se situe dans le Nord de la France.



Pour découvrir les salles du musée, ouvre les portes en verre.



Tourne la page.

Salle 1

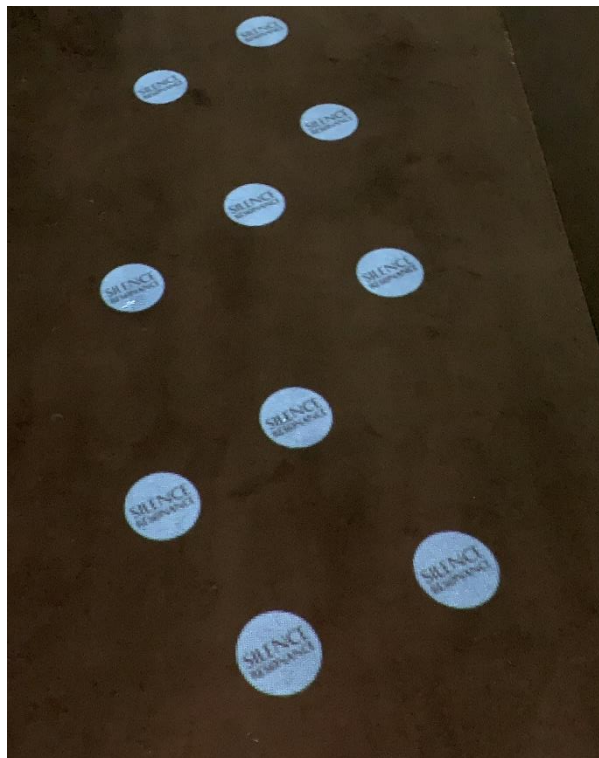
Entre dans la pièce où il fait noir.

Avance jusqu'à la statue.



Tourne à gauche.

Suis les ronds bleus.



Tourne la page.

L'exposition commence ici.



Entre dans cette pièce.



Tourne la page.

Salle 3

Hans fait de l'art.

Hans est un artiste.

Hans est un artiste vivant.

Hans habite en Belgique.

Hans habite à Bruxelles.



Hans fait de la peinture, de la sculpture et du dessin.

Hans fait de la photographie, des vidéos et des décors pour le théâtre.

Hans est connu dans le monde entier.

Dans l'exposition tu vas voir des sculptures, des peintures, des photographies et une vidéo.

Les œuvres de Hans sont faites aujourd'hui.

Les œuvres de Hans sont contemporaines.

Les œuvres du musée ont 400 ans.

Les œuvres du musée sont anciennes.

Tourne la page.

On va regarder ce qui est pareil dans les œuvres de Hans et les œuvres anciennes.

On va regarder ce qui est différent dans les œuvres de Hans et les œuvres anciennes.

On compare les œuvres de Hans avec les œuvres anciennes.

Avance dans cette salle.



Salle 4

Trouve cette œuvre ancienne dans la salle.



Leytens a peint l'œuvre ancienne.

Tu peux voir un paysage avec de la neige.

C'est l'hiver.

Devant à gauche tu peux voir des personnages.

Un personnage attend debout et l'autre personnage chasse avec une carabine.

Autour des personnages tu peux voir la neige.

Tu peux voir une maison et des arbres sans feuilles.

Leytens peint la neige avec beaucoup de couleurs.

Pour peindre la neige Leytens utilise du blanc, du jaune, du bleu, du rose et du marron.

Tourne la page.

Trouve cette œuvre de Hans dans la salle.



Tu peux voir un paysage de neige sur les deux œuvres.

Hans a peint l'œuvre contemporaine.

Tu peux voir un paysage avec de la neige.

C'est l'hiver.

Tu peux voir un chemin a milieu et des arbres sur les côtés.

Sur le chemin on voit des traces de roues de voiture.

Hans peint avec de la peinture aquarelle.

La peinture aquarelle se mélange avec de l'eau.

Observe la palette de peinture aquarelle.



Tourne la page.

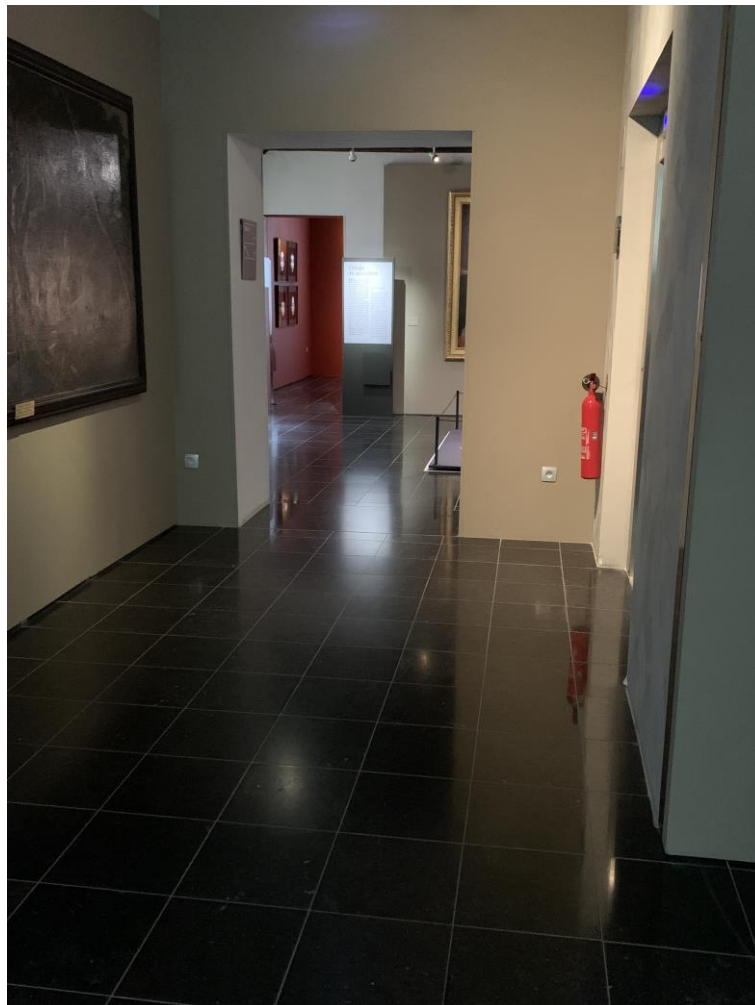
La peinture à l'aquarelle blanche n'existe pas.

Hans peint sur une feuille blanche avec de la peinture noire et de l'eau.

Pour avoir des couleurs plus claires il rajoute de l'eau.

Hans utilise seulement le noir, le blanc et le gris.

Avance dans cette salle.



Continue tout droit.

Tourne la page.

Salle 5



Il n'y a pas d'œuvres de Hans dans cette salle.

Traverse cette salle.

Tourne la page.

Entre dans cette salle.



Tourne la page.

Salle 6

Trouves ces œuvres.



Ce sont des photos.

Hans a pris les photos.

Les photos sont récentes.

Les photos sont en noir et blanc.

Tu peux voir des visages d'enfants.

Les photos de visages s'appellent des portraits.

Derrière les visages il y a un fond noir.

Hans a demandé aux enfants de fermer les yeux.

Hans a demandé aux enfants d'imaginer un lieu dans leur tête.

Les enfants sont concentrés pour imaginer le lieu.

Tourne la page.

On ne voit pas les habits des enfants.

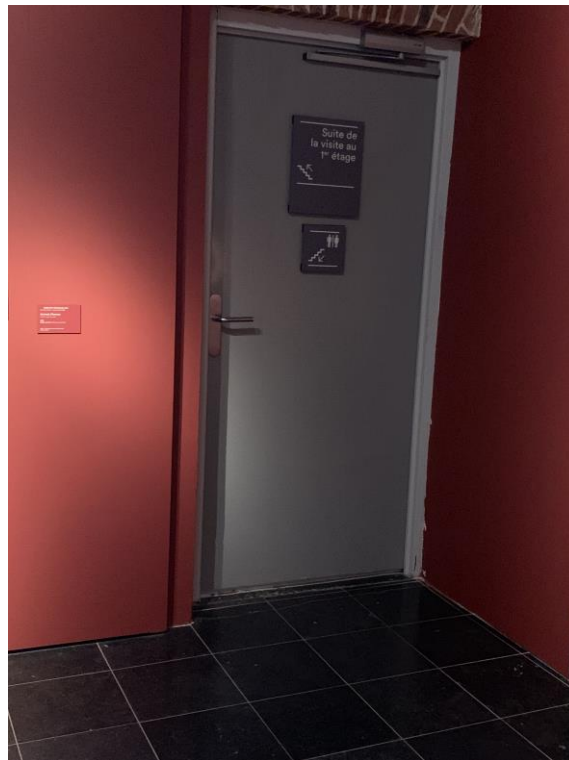
On ne sait pas s'ils sont riches ou s'ils sont pauvres.

Les enfants habitent à New York, en Amérique du Nord.

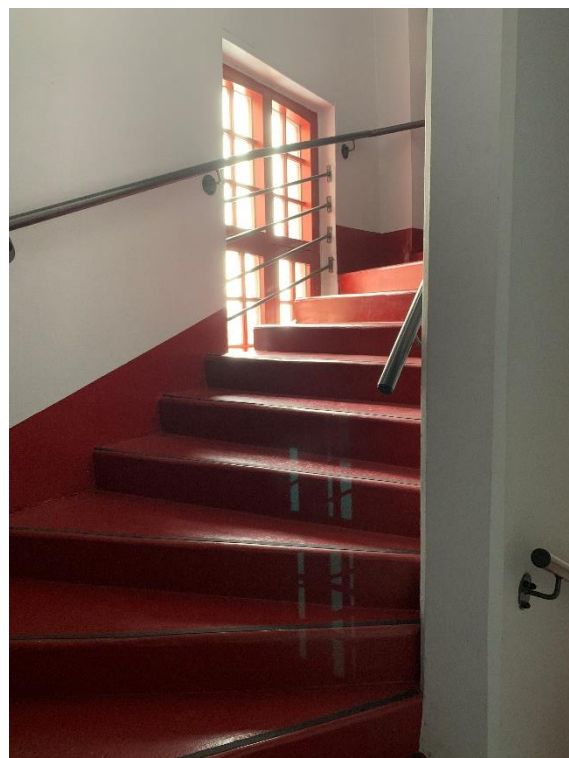
L'Amérique est très loin de la France.



Ouvre cette porte.



Monte l'escalier.



Tourne la page.

Ouvre cette porte.



Entre dans cette salle.



Tourne la page.

Salle 7

Tu vois une sculpture géante.



Fais le tour de cette sculpture.

Tourne la page.

Trouve cette œuvre.



Cette œuvre est une sculpture.

Hans a fait la sculpture.

La sculpture est grise.

La sculpture est un chien.

Le chien dort.

Le chien est en-dessous d'une peinture.

La peinture montre des animaux morts.

La peinture montre les animaux de la chasse.

On dirait que le chien est devant les animaux de la chasse.

On dirait que le chien monte la garde.

Regarde la sculpture du chien.

Regarde les poils du chien.

On dirait que les poils du chien sont vrais.

Tourne la page.

Hans aime faire des sculptures qui ressemblent aux vraies choses.

Monte les marches.



Avance tout droit.

Tourne la page.

Entre dans cette salle.



Salle 8

Trouve les œuvres de Hans.

Les œuvres de Hans sont grises.

Tu peux voir des enfants.

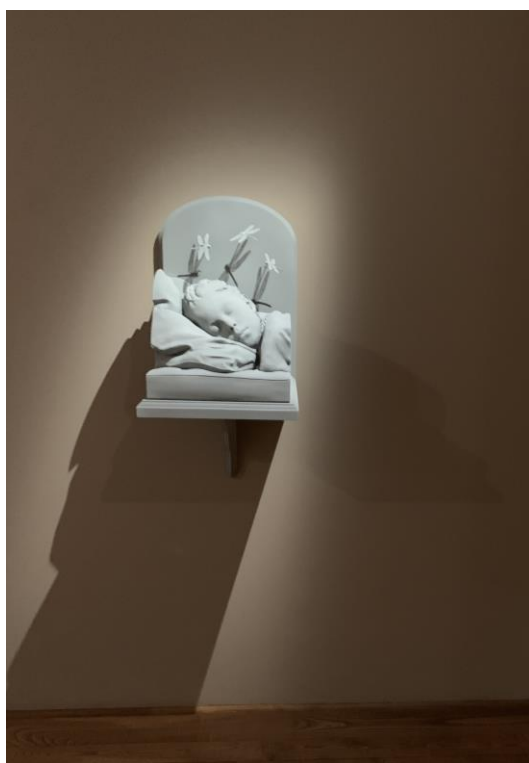
Tourne la page.

Les enfants jouent.



Tourne la page.

Une petite fille dort.



Tu peux sortir de cette salle.

Tourne à gauche.



Tourne la page.

Entre dans cette salle.



Salle 9

Tu es dans la salle du carnaval.

Tu peux voir des peintures et des sculptures qui parlent de la fête.

Trouve cette œuvre.



Tourne la page.

Cette œuvre est une sculpture.

Hans a fait la sculpture.

La sculpture est grise.

La sculpture est une femme.

La femme est assise dans un fauteuil.

La femme porte une couronne sur sa tête.

Une couronne avec des plumes est une coiffe.

La femme a des boucles d'oreilles.

La femme a un costume de danse.

La femme est une danseuse.

La femme est une danseuse du carnaval.

La femme est une danseuse de carnaval de Rio.

Le carnaval de Rio est au Brésil.

Le Brésil est très loin de la France.



La femme se repose dans le fauteuil.

Tourne la page.

La femme est calme.

La femme est détendue.

Sors de la salle.

Tourne à gauche.



Avance un peu.

Tourne la page.

Salle 10

Trouve cette œuvre.



Tu vois un homme sur un cheval.

Un homme sur un cheval s'appelle un cavalier.

Le cavalier a un singe sur son épaule.

Le singe tient une ombrelle.

Une ombrelle c'est pour se protéger du soleil.

Le singe protège le cavalier du soleil.

Regarde derrière le cavalier.

Il y a plein d'objets derrière le cavalier.

Tu peux voir une trompette.

Tu peux voir des clés.

Tourne la page.

Tu peux voir un matelas enroulé.

Tu peux voir des boules de Noël.

Ces objets sont au cavalier.

Le cavalier emporte des objets qu'il aime.

Les objets rappellent au cavalier des moments qu'il aime bien.

Les objets sont des souvenirs.

Entre dans cette salle.



Tu vas voir une vidéo.

Hans a fait la vidéo.

Tu vas voir des mains qui bougent les objets.

Les mains fabriquent des paysages avec des objets.

Tourne la page.

Salle 11

Avance derrière le mur de la salle.

Il y a des sièges.

Tu peux t'asseoir pour regarder la vidéo.



Tourne la page.

Tu peux sortir de la salle.



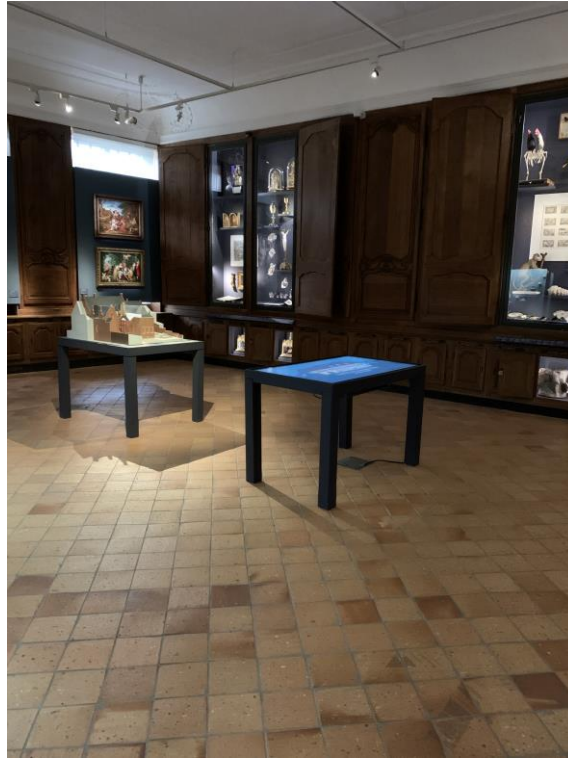
Tourne à droite.

Avance jusqu'à la petite porte.



Tourne la page.

Entre dans cette salle.



Salle 12

Dans cette salle il y a des armoires.

Dans les armoires il y a des objets.

Il y a des objets de la nature.

Il y a des objets fabriqués par les humains.

Il y a des tableaux et des dessins.

Les objets sont des trésors.

C'est une salle des trésors.

On appelle la salle la chambre des merveilles.

Les merveilles sont des beaux trésors.

Tourne la page.

Trouve cette œuvre.



C'est une grande armoire.

L'armoire est grise.

Hans a fait l'armoire.

Regarde tout en haut.

Il y a une fleur sur l'armoire.

La fleur est pour faire joli.

Dans l'armoire il y a des objets.

Les objets sont rangés dans l'armoire.

En haut à gauche il y a un oursin.

Tourne la page.

Un oursin est un animal de la mer.

Un oursin vie dans l'eau.

En-dessous de l'oursin il y a 3 décorations.

Les décorations servent à faire joli.

A droite des décorations il y a un objet.

Cet objet ressemble à un globe.

Un globe c'est un objet qui montre la planète Terre.

L'objet montre les étoiles et les planètes.

Les étoiles et les planètes sont des astres.

C'est un globe qui montre les astres.

C'est un astrolabe.

Un astrolabe est un outil pour mesurer.

Un astrolabe sert à mesurer la distance entre les planètes et les étoiles.

A droite de l'astrolabe il y a une bougie.

La bougie est fondue parce qu'elle a déjà servie.

La bougie est posée sur un chandelier.

A côté de la bougie il y a deux oiseaux.

Les oiseaux sont petits.

Les oiseaux sont des colibris.

Les colibris volent très vite.

Dans l'armoire il y a un garçon.

Le garçon n'a pas de vêtement.

On voit le torse du garçon.

Le garçon regarde dans ses mains.

Le garçon tient des mûres dans sa main.

Les mûres sont des fruits.

Hans aimait bien les mûres quand il était enfant.

Dans l'armoire il y a des coraux.

Les coraux sont des animaux.

Les coraux vivent dans l'eau.

Les coraux ont des formes différentes.

Dans l'armoire il y a 2 poissons.

Les poissons nagent au-dessus des coraux.

Dans l'armoire il y a 2 libellules.

Les libellules sont des insectes.

Les libellules volent.

Dans l'armoire il y a un chien.

Tu as déjà vu ce chien dans le musée.

C'est le même chien.

Le chien dans l'armoire est plus petit.

C'est une armoire avec les trésors de Hans.

Les trésors sont les objets que Hans aime bien.

Une armoire avec des trésors s'appelle un cabinet de curiosités.

Hans a fait le cabinet de curiosités pour le musée.

Ce cabinet de curiosités de Hans s'appelle « Cassel ».

L'exposition est terminée.

Tu peux sortir de la salle.

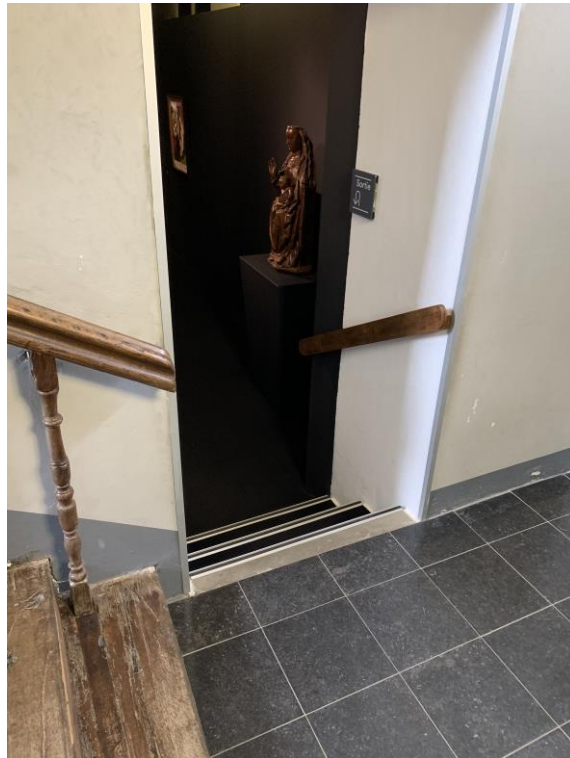


Descends l'escalier.



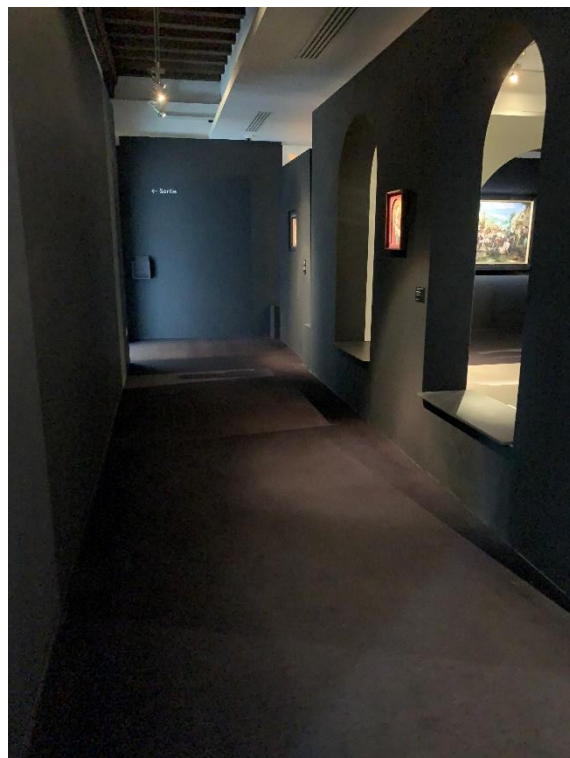
Tourne la page.

Tourne à gauche.



Descends les marches.

Tourne à gauche.

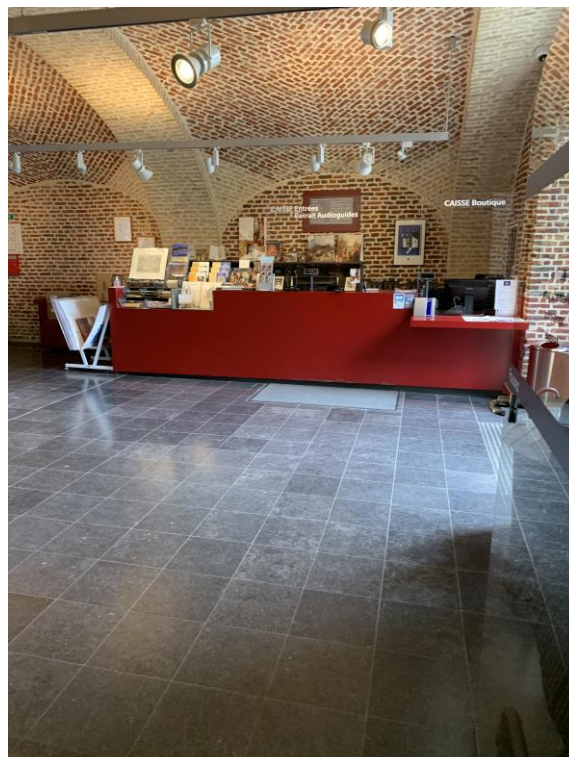


Tourne la page.

Avance jusqu'à la porte en verre.



Retourne à l'accueil.



Tourne la page.

Ouvre cette porte.



Tu peux aller dans la cours.



Tourne la page.

Tu peux descendre dans le jardin.



La visite est terminée.

A bientôt.

Reviens quand tu en as envie !

Tourne la page.

Ce texte a été traduit en FALC et relu par les élèves de l'IMPro Les Lurons d'Hazebrouck :

Leanna, Nathanaël, Emma, Alexandre, Laura, Helena, Théo, Pedro, Gabriel, Mélanie, Damien avec l'aide de leur enseignante Géraldine Olszewski.

MUSÉE DÉPARTEMENTAL DE FLANDRE

26, rue Grand'Place BP 38 - 59670 Cassel

Renseignements : 03 59 73 45 60 / museedeflandre@lenord.fr

www.museedeflandre.fr

◆ ◆ ✖ Musée | de
Flandre | Cassel

Nord
Le Département